

Tabulka místností 1.NP – bourací práce						
Číslo	Název	Plocha	Podlaha (úprava)	Strop (úprava)	Stěny (úprava)	Poznámka
1.36	ŠATNA MLADŠÍ ŽÁCI 1	149,4 m ²	GP	KAZ	MVC+M	
1.37	UMÝVÁRNA + SPRCHY	17,7 m ²	KD	DP	MVC+M+KO	K02200
1.38	ŠATNA MLADŠÍ ŽÁCI 2	6,0 m ²	GP	KAZ	MVC+M	
1.39	WC	6,0 m ²	GP	DP	MVC+M+KO	K01500
1.40	VÝMĚNIKOVÁ STANICE	47,3 m ²	BM	ŠO	MVC+M	
1.41	CHODBA ETAPA III	22,1 m ²	GP	ŠO	MVC+M	KS100

LEGENDA ZKRATEK:

GP – GUMOVÁ PODLAHA Z DÍLCŮ; KOB – KOBEREC; KD – KERAMICKÁ DLAŽBA; PVC – PVC PODLAHOVINA; BM – BETONOVÁ MAZANINA
MVC MALTA VÁPENO–CEMENTOVÁ; M – MALBA JEDNOTNÁ BÍLÁ, KO – KERAMICKÝ OBKLAD; KS100 – KERAMICKÝ SOKLÍK, GS100 – GUMOVÝ
SOKLÍK ŠO – ŠTUKOVÁ OMÍTKA, KAZ – KAZETOVÝ PODHLED; DP – DESKOVÝ PODHLED, SDK-IMP – SÁDROKARTONOVÝ PODHLED
IMPREGNOVANY

POZNÁMKY – BOURACÍ PRÁCE:

- STÁVAJÍCÍ GUMOVÁ PODLAHA BUDE DEMONTOVÁNA, OČIŠTĚNA TLAKOVOU VODOU A KARTÁČI A ZPĚTNĚ OSAZENA. PODLAHA CHODBY č.1.41 DEMONTOVÁNA PRO PŘÍPADNÉ DOPLNĚNÍ DO OSTATNÍCH PROSTOR.
- DOJDE KE KOMPLETNÍMU OŠKRBÁNÍ VNITŘNÍCH MALEB STĚN.
- STÁVAJÍCÍ VNITŘNÍ VYBAVENÍ (LAVICE, VĚŠÁKY, TYČE, ZAŘÍZOVACÍ PŘEDMĚTY, TOPNÁ TĚLESA APOD.) BUDE KOMPLETNĚ DEMONTOVÁNO DO SUTI.
- KOMPLETNÍ VYBOURÁNÍ STÁVAJÍCÍCH OBKLADŮ DLAŽBY A VPUSTI
- VYVĚŠENÍ DVEŘNÍCH KŘÍDLA + ODSTRANĚNÍ NATĚRŮ ZÁRUBNÍ
- PRO PROVEDENÍ NOVÉ LEŽATÉ KANALIZACE V M.Č. 1.37 A 1.39 DOJDE KE KOMPLETNÍMU VYBOURÁNÍ PODLAHOVÉ KONSTRUKCE VE SKLADBĚ – BETONOVÁ MAZANINA 100mm, 2x ASFALTOVÝ PÁS, PODKLADNÍ BETON 100mm, ŠKVÁROVÝ PODSYP 150mm, DÁLE PROVEDEN POTŘEBNÝ VÝKOP PRO VEDENÍ KANALIZACE hl. 350mm

POZNÁMKY – NOVÝ STAV:

- POTAŽENÍ VNITŘNÍCH STĚN ŠTĚRKOVÝM TMELEM S TKANINOU + ŠTUK tl.2mm
- STĚNY ŠATEN DO VÝŠKY 1800mm OPATŘENY OTĚRUVZDORNÝM VINYLVOÝM NATĚREM.
- PROVEDENÍ NOVÉHO KAZETOVÉHO PODHLEDU VE VÝŠCE +2,6m
- MONTÁŽ NOVÝCH OTOPNÝCH TĚLES (DLE PŮVODNÍHO PROVEDENÍ)

POPIS BOURACÍCH PRACÍ

- 1

DEMONTÁŽ OTOPNÉHO TĚLÉSA DO SUTI
- 2

VYBOURÁNÍ SPRCHOVÉHO ŽLABU/VPUSTI
- 3

VYVĚŠENÍ DVEŘNÍHO KŘÍDLA
- 4

DEMONTÁŽ STÁVAJÍCÍ OTVOROVÉ VÝPLNĚ + PARAPETŮ
- 5

VYBOURÁNÍ STÁVAJÍCÍ DVEŘNÍ ZÁRUBNĚ
- 6

VYBOURÁNÍ STÁVAJÍCÍ OKENNÍ MŘÍŽE
- 7

DEMONTÁŽ ZAŘÍZOVACÍCH PŘEDMĚTŮ – DO SUTI
- 8

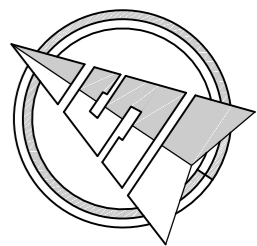
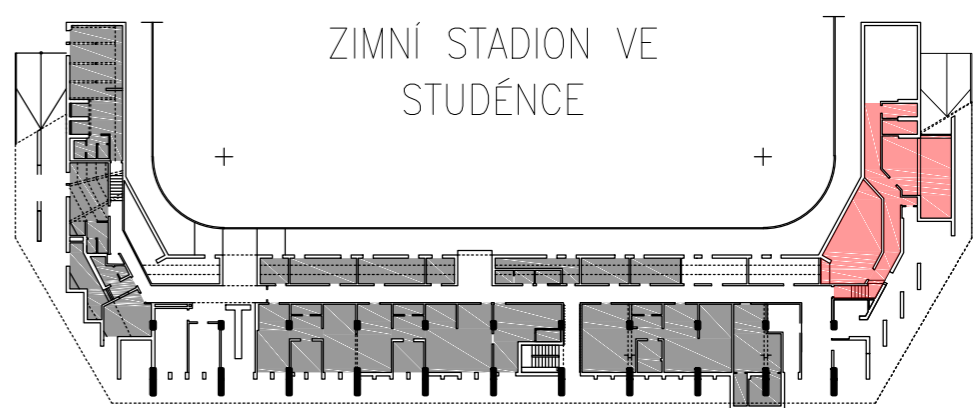
DEMONTÁŽ DVEŘNÍCH PRAHŮ
- 9



DEMONTÁŽ DVEŘNÍCH PRAHŮ
- 10

ŠETRNÁ DEMONTÁŽ ŽEBŘINY PRO ZPĚTNÉ OSAZENÍ

LEGENDA ZNAČENÍ – BOURACÍ PRÁCE

- ZDIVO Z PLNÝCH CIHEL
- SÁDROKARTONOVÉ PŘÍČKY A PŘEDSTĚNY
- VYBOURÁNÍ NOSNÉ PODLAHOVÉ KONSTRUKCE
- ODSEKÁNÍ VNITŘNÍCH OBKLADŮ



VYPRACOVAL: Ing. Jiří Krasnovský		 Kotojedská 2588, 767 01 Kroměříž	
ZODP. PROJEKTANT: Ing. Martin Janoušek			
INVESTOR:	Město Studénka, nám Republiky 762, 742 13 Studénka		MĚSTO STUDÉNKA
MÍSTO STAVBY:	Zimní stadion Studénka, Budovatelská 770, Studénka		
ČÁST PD:	D. VÝKRESOVÁ DOKUMENTACE	FORMÁT:	6x44
NÁZEV AKCE:	OPRAVA ŠATEN A SPRCH ZIMNÍHO STADIONU VE STUDÉNCE – ETAPA III	DATUM:	01/2020
		STUPEŇ PD:	DPS
NÁZEV VÝKRESU:	PŮDORYS 1.NP – BOURACÍ PRÁCE (ETAPA 3)	MĚŘÍTKO:	ČÍSLO VÝKRESU:
		1:50	D.1.1.b_1